

# Dossier Halloween

## Contenu du dossier :

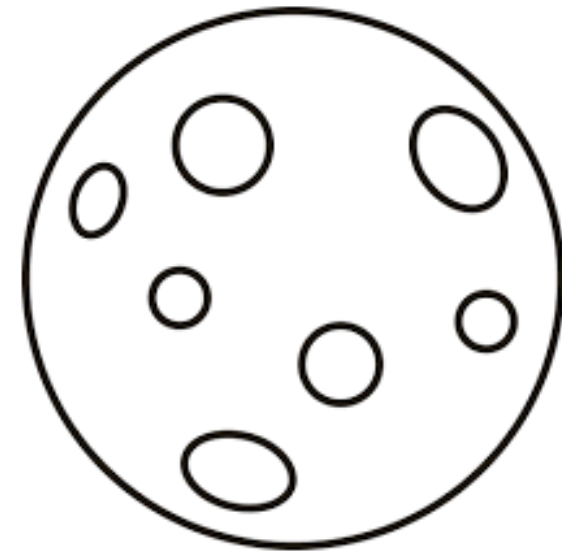
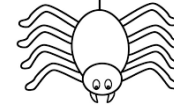
- 10 jeux :
  - 🌀 Coloriage sur consignes orales/écrites → page 2
  - 🌀 Loto Halloween (images et/ou mots) → page 4
  - 🌀 Memory Halloween (images et/ou mots) → page 8
  - 🌀 Aligné c'est gagné (images et/ou mots) → page 11
  - 🌀 Cherche et trouve spécial Halloween → page 14
  - 🌀 A la chasse aux citrouilles (compréhension écrite ou orale) → page 17
  - 🌀 Adaptation du jeu « Miss Kipik » → page 20
  - 🌀 Domino Halloween (images et/ou mots) → page 25
  - 🌀 Mots croisés Halloween (orthographe) → page 28
  - 🌀 Sous ma citrouille, il y a ... → page 30

Pour chaque jeu, vous avez le contenu et le déroulement d'une partie.

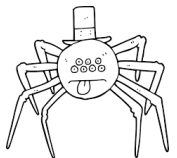
Merci de respecter ce matériel mis gratuitement à disposition. Il m'a pris énormément de temps mais mes patients patients en sont ravis !

Les images viennent de ces trois sites :

- <https://fr.freepik.com/>
- <https://arasaac.org/>
- Google images



Facebook : emilles idées de logopède



## Coloriage sur consignes - Halloween

Facebook : emilles idées de logopède

1. Colorie en noir la grande chauve-souris et en gris la plus petite.
2. L'étoile située sous la sorcière est verte.
3. Colorie la robe de la sorcière en mauve et son chapeau en jaune. Ses chaussures sont de la même couleur que la grande chauve-souris.
4. Le fantôme qui passe la langue est tout orange.
5. L'œil qui ne porte pas de chapeau et qui se situe près de la lune est rouge.
6. Colorie le chaudron sur le feu en brun et l'autre en bleu.
7. La potion située dans le chaudron bleu est orange et celle contenue dans le chaudron brun est noire.
8. Colorie en vert l'araignée qui porte un chapeau.
9. Colorie les fenêtres de la maison hantée. Celle du milieu est jaune et les autres sont mauves.
10. L'étoile au-dessus du fantôme est de couleur bleue.
11. Les trois citrouilles sont à colorier avec trois couleurs différentes (au choix).
12. Colorie en vert la fiole de poison qui se situe au-dessus de la maison.
13. Le chapeau qui se situe sous l'araignée pendue à son fil est à colorier en rouge.
14. Le chapeau sur l'œil est brun alors que l'œil est noir.
15. Colorie la fiole de potion magique en bleu et le liquide en vert.
16. L'étoile située à côté de la fiole est grise.
17. Au-dessus de la barrière, tu trouveras un chapeau de la même couleur que le sang.
18. Colorie en noir l'araignée qui descend de son fil.
19. Tu peux apercevoir 7 cratères sur la lune. Plus de la moitié des cratères sont verts tandis que le reste est rose.
20. La porte du manoir est de la même couleur que le ciel.

Facebook : emilles idées de logopède

# Loto d'Halloween

## Contenu :

- 1 planche
- 20 cartes images et 20 cartes mots

## Déroulement :

Sélectionner avant de commencer soit les images soit les mots et les placer dans une pochette, un pochon, ...

Comme un jeu de loto classique, le joueur le plus jeune commence et dénomme l'image (ou lit le mot). Une fois fait, il peut placer l'image ou le mot au bon endroit sur la planche (c'est-à-dire sur la même image que celle piochée ou sur l'image correspondant au mot lu).

La partie se termine lorsque tous les mots ont été lus.

Loto d'Halloween - planche

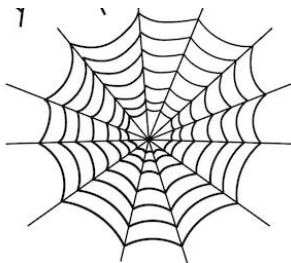
Facebook : emilles idées de logopède

Facebook : emilles idées de logopède

Loto d'Halloween – images à découper



Facebook : emilles idées de logopède



Facebook : emilles idées de logopède

Loto d'Halloween – mots à découper

citrouille

épouvantail

zombie

poison

sorcière

araignée

toile  
d'araignée

fantôme

chauve-souris

grimoire

balai

chat noir

squelette

chapeau de  
sorcière

œil

vampire

pierre  
tombale

maison  
hantée

monstre

chaudron

# Memory d'Halloween

## Contenu :

- 40 cartes images (2 fois chaque image) + 20 cartes mots.

## Déroulement :

Travail de lecture :

- ➔ Sélectionner une feuille d'images et une feuille de mots.

Travail de vocabulaire :

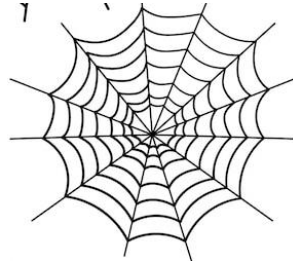
- ➔ Sélectionner les deux feuilles images.

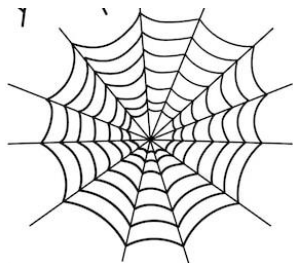
Mélanger les cartes et les placer (face cachée) sur la table. Le joueur le plus jeune commence et retourne deux cartes :

- Si les images sont identiques, je les gagne OU si l'image et le mot correspondent, je les gagne. Je peux rejouer.
- Si les images sont différentes OU si le mot et l'image ne correspondent pas, je les retourne et c'est au tour du joueur suivant.

La partie se termine lorsque toutes les cartes ont été remportées. Celui qui parvient à réunir le plus de paires remporte la partie.







citrouille	épouvantail	zombie	poison	sorcière
araignée	toile d'araignée	fantôme	chauve-souris	grimoire
balai	chat noir	squelette	chapeau de sorcière	œil
vampire	Pierre tombale	maison hantée	monstre	chaudron

# Aligné c'est gagné - Halloween

## Matériel :

- Une planche au choix (images ou mots)
- Deux dés (pour plus de facilité, prenez des dés de couleur différente).
- Des crayons/marqueurs de couleur

## But et principe :

Avant de commencer la partie, les joueurs choisissent chacun un crayon de couleur.

Le joueur le plus jeune commence et lance les deux dés. Une fois fait, il cherche la case qui se trouve au croisement des deux chiffres indiqués par les dés (exemple : 1 et 6 → le joueur va dans la case se situant dans l'intersection du 1 et du 6).

Pour plus de facilité, les chiffres des colonnes peuvent être de la même couleur que l'un des deux dés. Vous pouvez faire de même pour les chiffres des lignes.

Une fois dans la bonne case, le joueur lit le mot ou dénomme l'image :

- S'il est bien lu, il peut le colorier avec sa couleur.
- S'il n'est pas bien lu, c'est au tour du joueur suivant.

## Fin de partie :

Le premier joueur qui parvient à aligner 3 ou 4 cases avec sa couleur remporte la partie.

						
	<p>Facebook : emilles idées de logopède</p> 					
						
						
						
						
						

						
	Facebook : emilles idées de logopède citrouille	épouvantail	zombie		araignée	fantôme
	chat noir	Pierre tombale	balai	toile d'araignée	poison	
		vampire	maison hantée	chapeau	squelette	chaudron
	sorcière	chauve-souris		grimoire	monstre	œil
	corbeau		momie	bonbons	crâne	cercueil
	bougie	arbre	pleine lune	main		diab <sup>le</sup>

# Cherche et trouve

Spécial Halloween

Facebook : emilles idées de logopède



Facebook : emilles idées de logopède



6



20



12



8



5



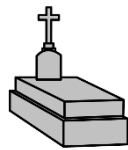
3



10



18



7



4



14



2



11



19



13



9



17



16



1



15



# A la chasse aux citrouilles - Halloween

## Contenu :

- 1 planche avec 25 citrouilles
- 25 cartes descriptions
- Des jetons (non inclus)

## Déroulement :

En **compréhension orale** : l'adulte lit les cartes et en **compréhension écrite** : l'enfant lit les cartes.

L'enfant pioche une carte et lit la description. Une fois la carte lue et selon les descriptions, il doit retrouver la citrouille dont on parle sur la planche :

- S'il parvient à la trouver, il peut la cacher.
- S'il ne parvient pas à la trouver → soit vous l'aidez soit la carte est replacée dans le paquet.

La partie se termine lorsque toutes les citrouilles ont été retrouvées.

## A la chasse aux citrouilles

Facebook : emilles idées de logopède

Je suis une citrouille au regard perdu.  
Mes yeux sont ronds et j'ai versé une  
petite larme. Ma bouche est entrouverte et  
tu peux y voir mon unique dent.

Facebook : emilles idées de logopède

# A la chasse aux citrouilles

Facebook : emilles idées de logopède



Facebook : emilles idées de logopède

## A la chasse aux citrouilles

Facebook : emilles idées de logopède

Je suis une citrouille pas très joyeuse.  
J'ai la bouche grande ouverte et je ne suis  
vraiment pas contente.  
Mes yeux sont en forme de goutte.

## A la chasse aux citrouilles

Facebook : emilles idées de logopède

Je suis une citrouille contente.  
Je porte un grand sourire et un de mes  
yeux est fermé.  
J'adore faire des clins d'œil.

## A la chasse aux citrouilles

Facebook : emilles idées de logopède

Je suis une citrouille assez triste.  
Mes deux yeux sont fermés et des larmes  
coulent de mes yeux.

## A la chasse aux citrouilles

Facebook : emilles idées de logopède

Je suis une citrouille très différente des  
autres.  
Deux vis me transpercent et l'orange n'est  
pas ma couleur préférée.

## A la chasse aux citrouilles

Facebook : emilles idées de logopède

Je suis une citrouille gourmande.  
J'ai la bouche ouverte et mes yeux sont  
fermés. Tu peux voir de la bave couler de  
ma bouche.

## A la chasse aux citrouilles

Facebook : emilles idées de logopède

Je suis une citrouille diabolique.  
J'adore le mal et mes deux cornes sont  
très pointues, tout comme mes nombreuses  
dents.

## A la chasse aux citrouilles

Facebook : emilles idées de logopède

Je suis une citrouille au regard surpris.  
Mes yeux et ma bouche sont de forme  
ronde. Comme en témoigne mes joues  
rouges, j'ai chaud.

## A la chasse aux citrouilles

Facebook : emilles idées de logopède

Je suis une citrouille sans émotions.  
Ma bouche forme un trait et mes sourcils  
sont froncés.  
Je suis désabusé par ce que je vois.

## A la chasse aux citrouilles

Facebook : emilles idées de logopède

Je suis une citrouille barbouillée.  
J'ai le tournis.  
Ma bouche est ouverte et mes deux yeux  
forment des spirales.

## A la chasse aux citrouilles

Facebook : emilles idées de logopède

Je suis une citrouille au regard diabolique.  
Mes dents sont très pointues.  
Ma bouche et la moitié de mon visage sont  
cachés par un masque blanc.

## A la chasse aux citrouilles

Facebook : emilles idées de logopède

Je suis une citrouille de très bonne humeur.  
Mes yeux sont fermés et je porte mon plus  
beau sourire.  
Tu peux mes trois dents carrées.

## A la chasse aux citrouilles

Facebook : emilles idées de logopède

Je suis une citrouille extrêmement fatiguée.  
Je tire la tête et mes yeux sont cernés.

## A la chasse aux citrouilles

Facebook : emilles idées de logopède

Je suis une citrouille maladroite.  
Ma bouche est ouverte.  
On pourrait croire que je me suis blessé  
avec mes bandages.

## A la chasse aux citrouilles

Facebook : emilles idées de logopède

Je suis une citrouille explosive.  
Mes yeux sont fermés et sont différents  
des autres citrouilles.  
Ma tête a explosé, aïe.

## A la chasse aux citrouilles

Facebook : emilles idées de logopède

Je suis une citrouille maléfique.  
Mon grand sourire laisse apparaître mes  
nombreuses dents pointues.  
Mes yeux sont à moitié fermés et froncés.

## A la chasse aux citrouilles

Facebook : emilles idées de logopède

Je suis une citrouille très joyeuse.  
Mon sourire est immense et ma bouche  
grande ouverte. Aucune dent n'est visible  
et mes yeux sont fermés.

## A la chasse aux citrouilles

Facebook : emilles idées de logopède

Je suis une citrouille triste.  
Ma bouche est ouverte mais aucune dent  
n'est visible. J'ai fermé les yeux très forts.

## A la chasse aux citrouilles

Facebook : emilles idées de logopède

Je suis une citrouille très mal à l'aise.  
D'ailleurs tu peux voir une goutte de sueur  
couler à côté de mon œil.

## A la chasse aux citrouilles

Facebook : emilles idées de logopède

Je suis une citrouille très terrifiante avec  
mes deux dents pointues et mes yeux  
effrayants.  
Hihihi je porte deux ailes rouges.

## A la chasse aux citrouilles

Facebook : emilles idées de logopède

Je suis une citrouille très énervée.  
Ma bouche rectangulaire est ouverte et tu  
peux voir mes trois dents carrées du  
dessus.

## A la chasse aux citrouilles

Facebook : emilles idées de logopède

Je suis une citrouille au regard maléfique.  
Ma bouche est ouverte et tu peux voir mes  
deux dents. Je porte un beau chapeau  
pointu avec son ruban vert.

## A la chasse aux citrouilles

Facebook : emilles idées de logopède

Je suis une citrouille très émue.  
Mes yeux sont de tailles différentes et  
mon regard est assez triste.  
Ma bouche est entrouverte.

## A la chasse aux citrouilles

Facebook : emilles idées de logopède

Je suis une citrouille terrifiante.  
Je porte un couvre-chef et un cache-œil.  
Tu peux apercevoir sur mon chapeau une  
tête de mort.

## A la chasse aux citrouilles

Facebook : emilles idées de logopède

Je suis une citrouille au regard très surpris.  
Mes yeux et ma bouche sont ronds.  
Je porte également un grand chapeau sur  
lequel est accroché un ruban bleu.

## Adaptation du jeu « Miss Kipik »

### Contenu :

- 1 plateau avec l'araignée
- 1 pince
- 20 insectes (5 jaunes, 5 bleus, 5 verts et 5 rouges).
- 1 roue

### Déroulement :

Le joueur le plus jeune commence et tourne la roue pour connaître le nombre d'insectes à retirer de la toile (avec la pince).

J'ai ajouté des cartes mots pour travailler la lecture mais vous pouvez également ajouter des images pour travailler le vocabulaire, l'articulation, ... des phrases, ...

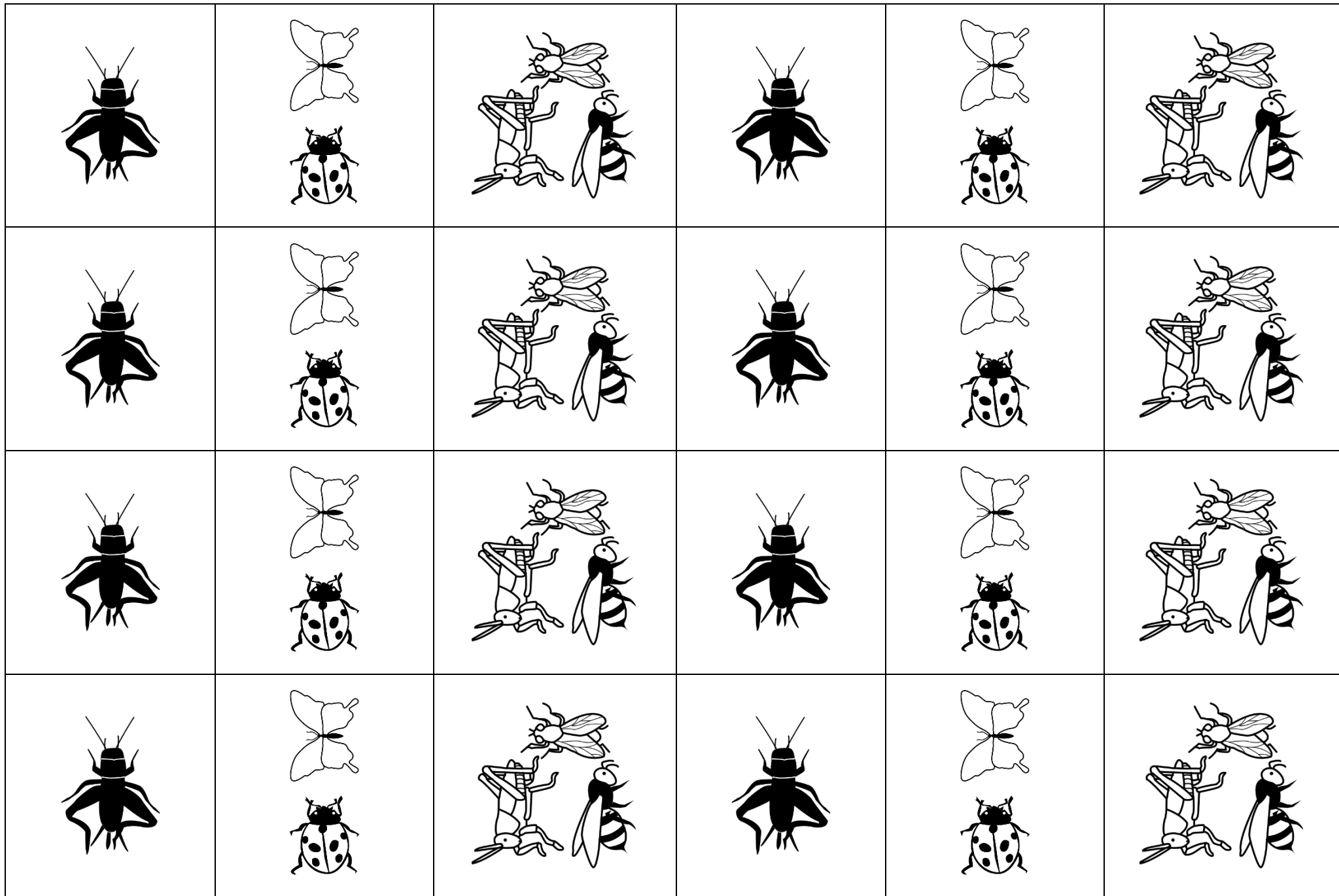
La partie se termine lorsque tous les insectes ont été retirés de la toile.

Attention à ne pas se faire prendre par Miss Kipik !!



album	aiguille	outil	transat
oignon rhum	cake cacahuète	galop noyau	surf stand
net bluff second	mémento moyen chewing-gum	appendice temps week-end	barbecue quatuor chœur
yacht	femme	baptême	pentagone
toast orchidée	bourg ping-pong	appendice bourg	monsieur plein air
aquarium respect accroc	baptême femme monsieur	diagnostic pays pentagone	outil aiguille album

boycott	pied	pays	diagnostic
crawl vasistas	choléra walkman	escroc compteur	août paon
walkman rhododendron eucharistie	goal seconde gadget	chronomètre solennel monsieur	abdomen suspense piscine
aquarelle	chlore	respect	aquarium
foetus zinc	pied benjamin	dolmen torero	air agenda
cake escroc compteur	cacahuète oignon stand	aquarelle surf stand	examen galop appendice



VERSO DES CARTES



# Domino d'Halloween

## Matériel :

- 30 dominos

## But et principe :

Placer un domino au centre de la table, en distribuer 5 par joueur et le reste forme la pioche.

Comme le jeu de domino classique → ici il faut associer le mot avec l'image.

- Si je ne sais pas jouer, je pioche un domino.

## Fin de partie :

Le premier joueur qui parvient à déposer tous ses dominos remporte la partie.



chaudron de  
bonbons



cercueil



momie

Facebook : emilles idées de logopède



crâne



corbeau



bougie



pleine lune



diable



tronc d'arbre



main



monstre



chauve-souris



œil










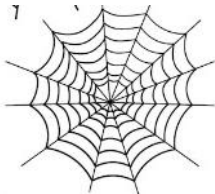





grimoire



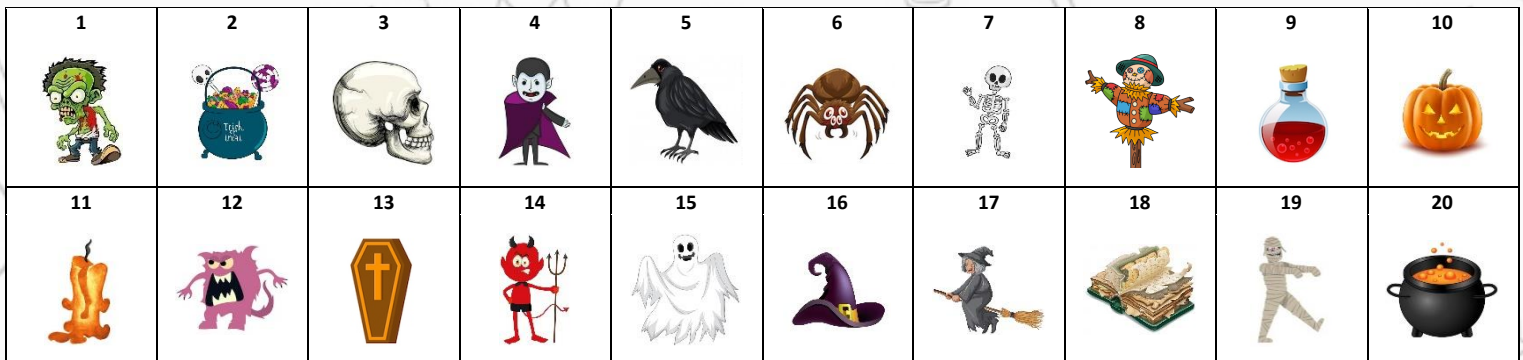
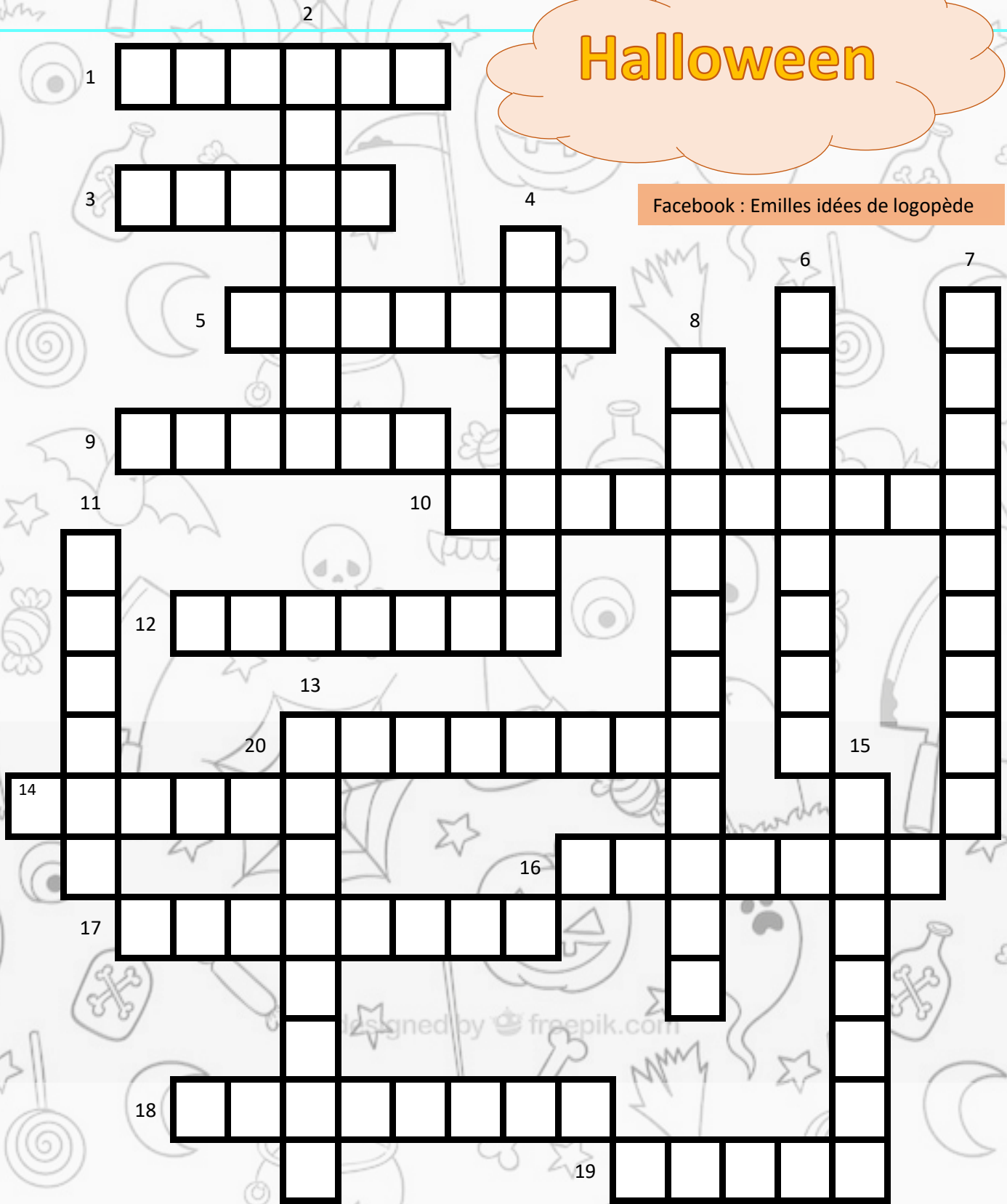
sorcière

Facebook : emilles idées de logopède

 <p>Facebook : emilles idées de logopède</p>	<p>maison hantée</p>		<p>squelette</p>		<p>vampire</p>
	<p>chapeau de sorcière</p>		<p>chaudron</p>		<p>chat noir</p>
	<p>balai</p>		<p>poison</p>		<p>pierre tombale</p>
	<p>toile d'araignée</p>		<p>zombie</p>		<p>épouvantail</p>
	<p>araignée</p>		<p>fantôme</p>		<p>citrouille</p> <p>Facebook : emilles idées de logopède</p>

# Halloween

Facebook : Emilie idées de logopède



## Mots croisés – Halloween

### Réponses

1. Zombie
2. Bonbons
3. Crâne
4. Vampire
5. Corbeau
6. Araignée
7. Squelette
8. Épouvantail
9. Poison
10. Citrouille
11. Bougie
12. Monstre
13. Cercueil
14. Diable
15. Fantôme
16. Chapeau
17. Sorcière
18. Grimoire
19. Momie
20. Chaudron

Contenu :

- 40 citrouilles colorées à découper
- 2 planches mots
- 40 étiquettes mots à découper
- 40 étiquettes images à découper

Déroulement :

Les étiquettes mots ou images (selon l'objectif travaillé) sont à découper et à mettre dans une pochette.

Le joueur le plus jeune commence, pioche une étiquette et lit/dénomme ce qu'il voit. Une fois fait, il regarde s'il possède le mot ou l'image sur sa planche :

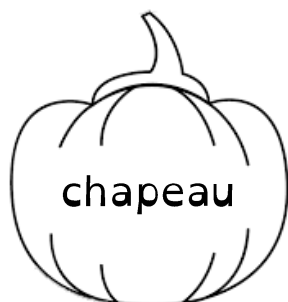
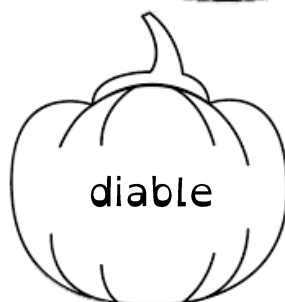
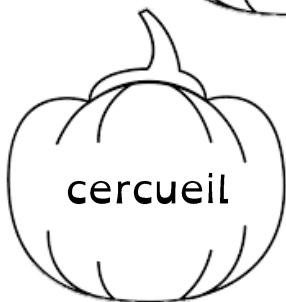
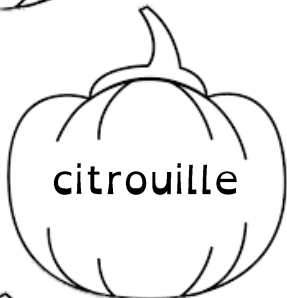
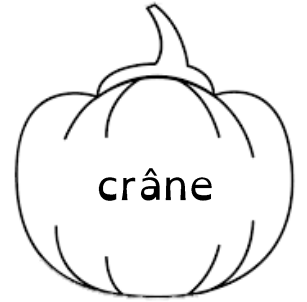
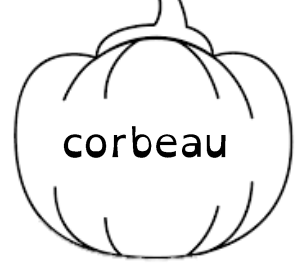
- S'il l'a, il peut le/la cacher avec une citrouille colorée.
- S'il c'est l'adversaire qui l'a, il lui donne pour qu'il puisse cacher le mot ou l'image.

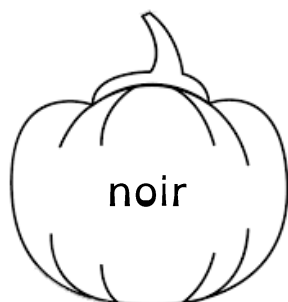
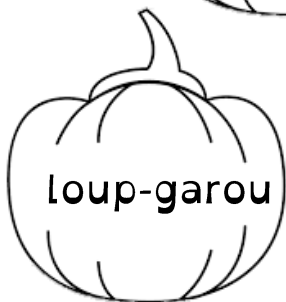
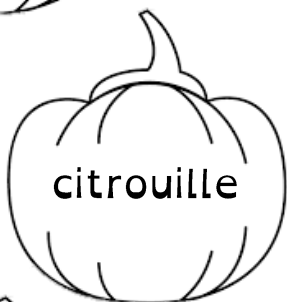
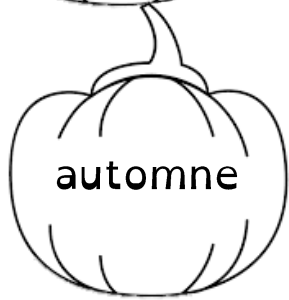
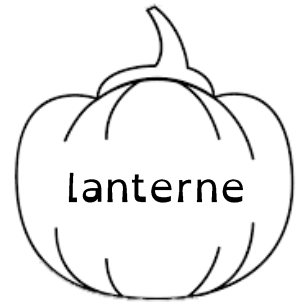
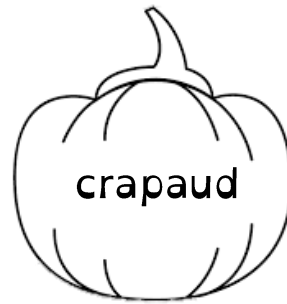
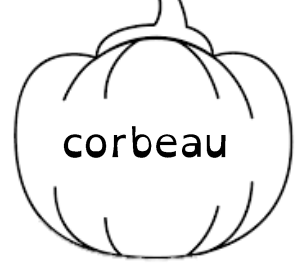
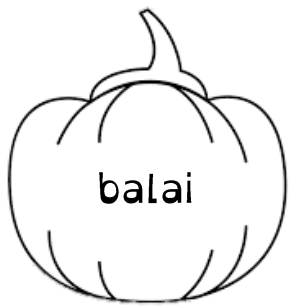
Le joueur qui parvient à cacher tous ses mots ou toutes ses images remporte la partie.





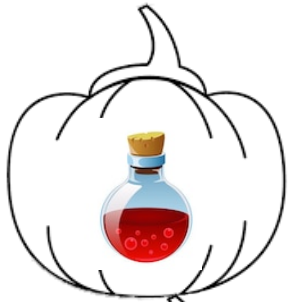
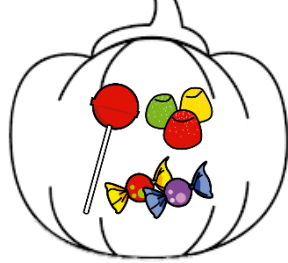


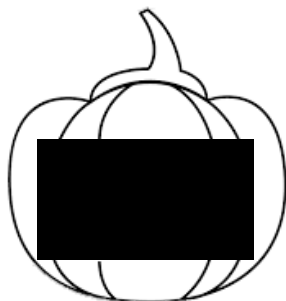
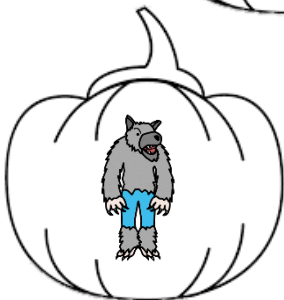
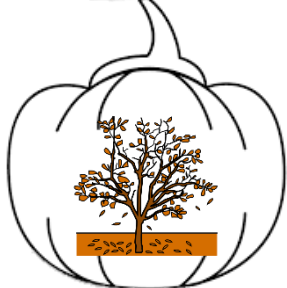
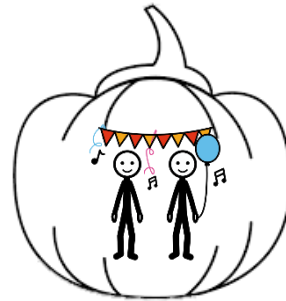
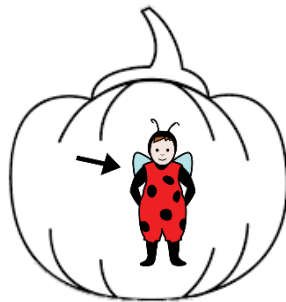
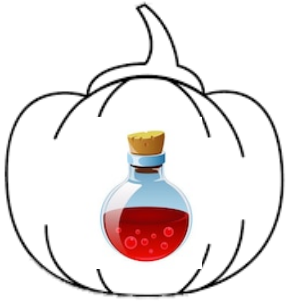




zombie	bonbons	araignée	corbeau
vampire	crâne	chaudron	squelette
poison	momie	bougie	grimoire
épouvantail	citrouille	sorcière	monstre
cercueil	chapeau	diable	fantôme
balai	sortilège	corbeau	crapaud
lanterne	potion	Halloween	squelette
chauve-souris	costume	fête	automne
épouvantail	citrouille	sorcier	effrayant
loup-garou	momie	fantôme	noir

**ETIQUETTES A DECOUPER**







**ETIQUETTES A DECOUPER**