

Loto du qui + phrases simples

@emilles idées de logopède

Contenu :

- 2 planches
- 24 cartes images
- 24 cartes phrases

Déroulement :

Ce jeu peut se faire de deux manières différentes : lecture (cartes phrases) ou expression (cartes images).

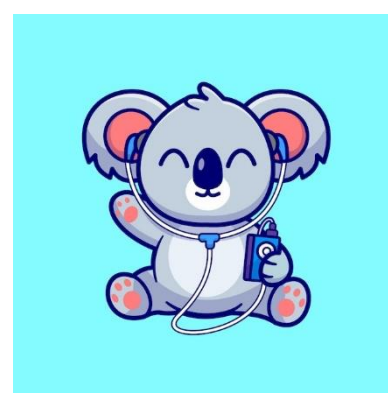
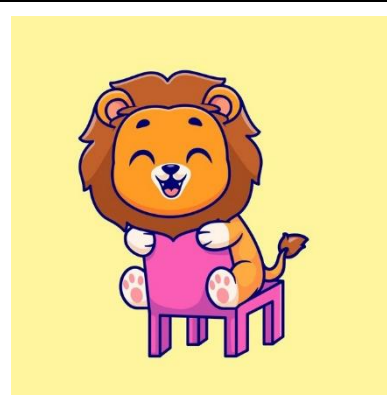
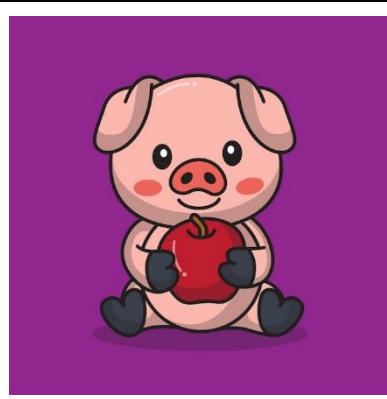
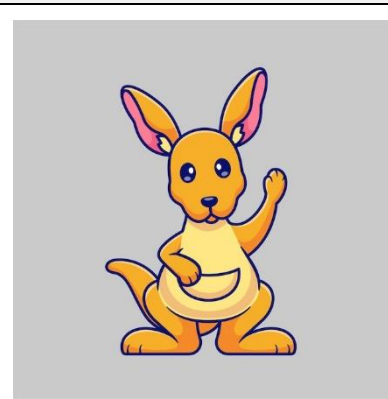
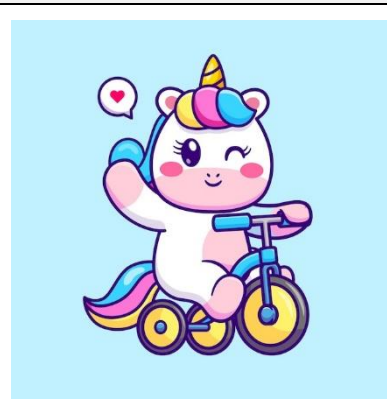
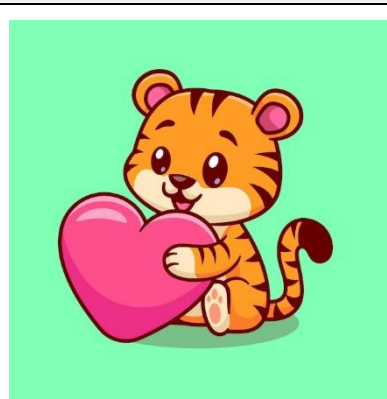
Mélanger toutes les cartes (soit images soit phrases) et les placer dans un pochon, un sac, ... Chaque joueur choisit une planche. Le plus jeune commence et pioche une carte. S'il a l'image ou la phrase se rapportant à une image sur sa planche, alors le joueur peut la déposer dessus.

Attention ! Pour la version en langage oral, l'enfant doit construire une phrase avec le « qui ». Exemple : « L'éléphant qui boit ».

D'avance bon amusement !

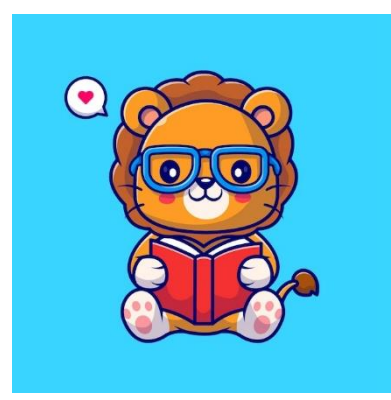
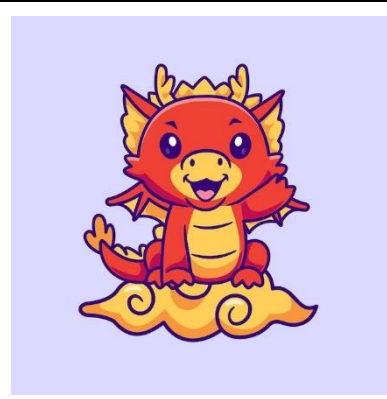
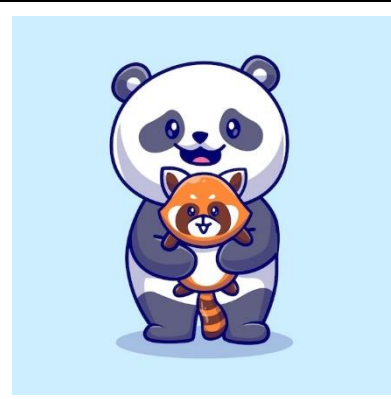
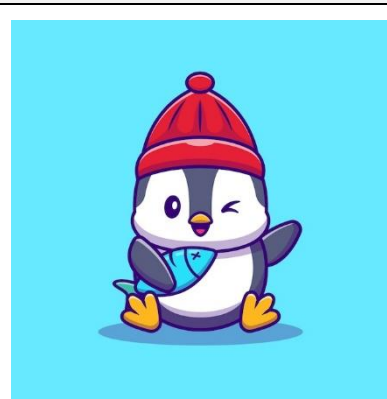
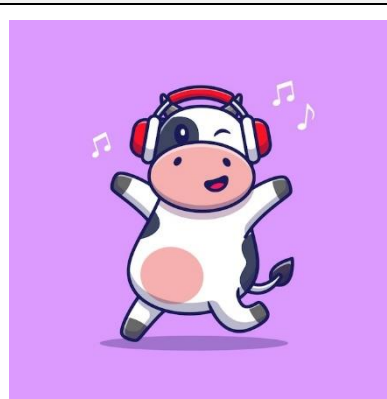
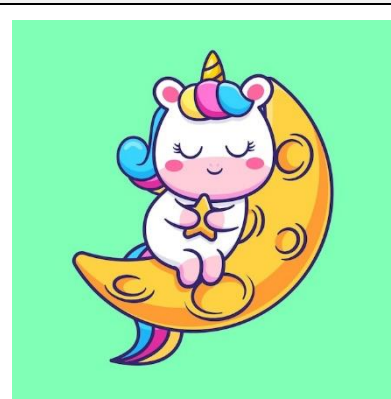
Loto du qui + phrases simples

@emilles idées de logopède



Loto du qui + phrases simples

@emilles idées de logopède



Loto du qui + phrases simples – cartes images à découper





Loto du qui + phrases simples – cartes phrases à découper

L'éléphant boit un jus.

Le tigre tient un cœur.

La licorne roule à vélo.

Le kangourou fait signe.

La licorne dort sur la lune.

L'hippopotame et le crocodile prennent une photo.

Le cochon tient une pomme.

Le lion est sur la chaise.

Le panda porte des bambous.

Le panda porte un panda roux.

Le singe tient un ballon « banane ».

Le cochon tient une pièce.

La vache porte une bouteille de lait.

Le koala écoute de la musique.

Le lion lit un livre.

<p>La vache écoute de la musique.</p>	<p>Le pingouin porte un bonnet.</p>	<p>Le chat est couché et il protège une tasse.</p>	<p>Le singe promène sa banane.</p>	<p>La tortue part en balade.</p>
<p>L'éléphant fait du patin à roulettes.</p>	<p>Le dragon est sur un nuage.</p>	<p>Le koala dort sur une branche.</p>	<p>Le castor rame sur un bout de bois.</p>	